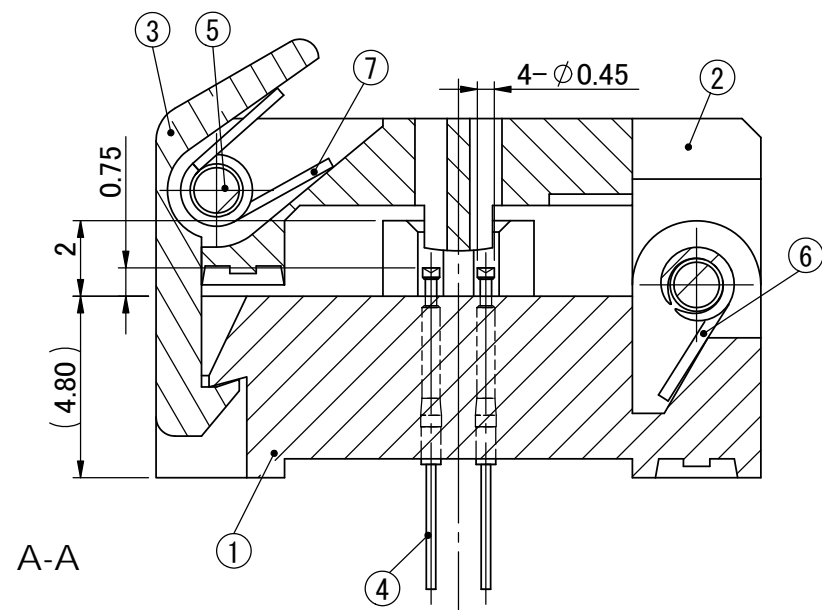
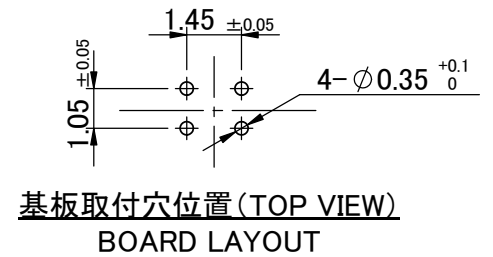
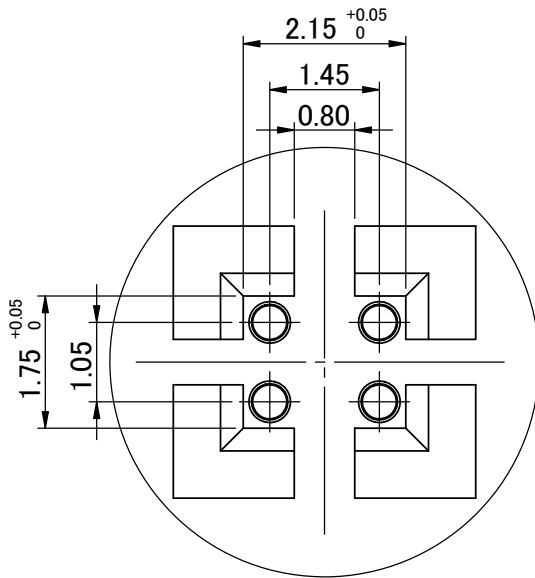
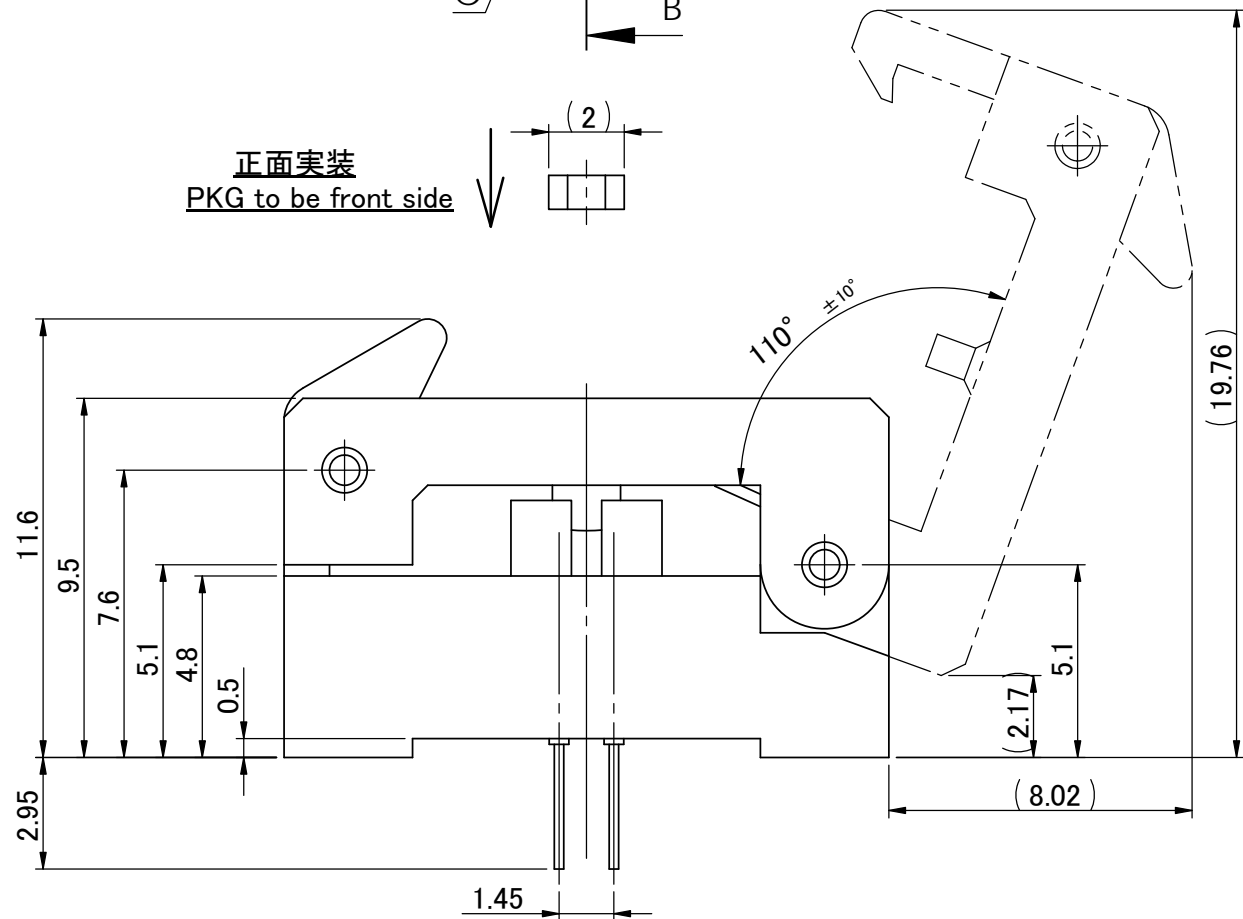
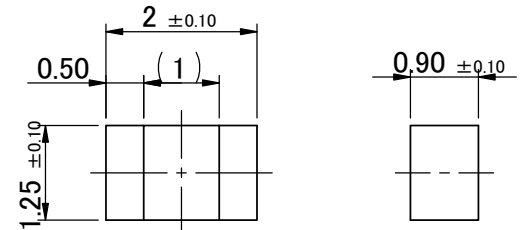
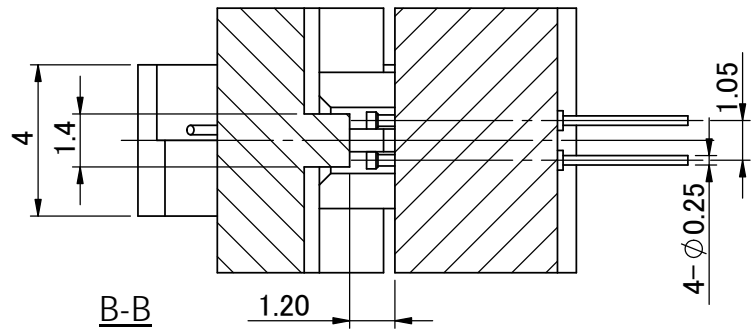
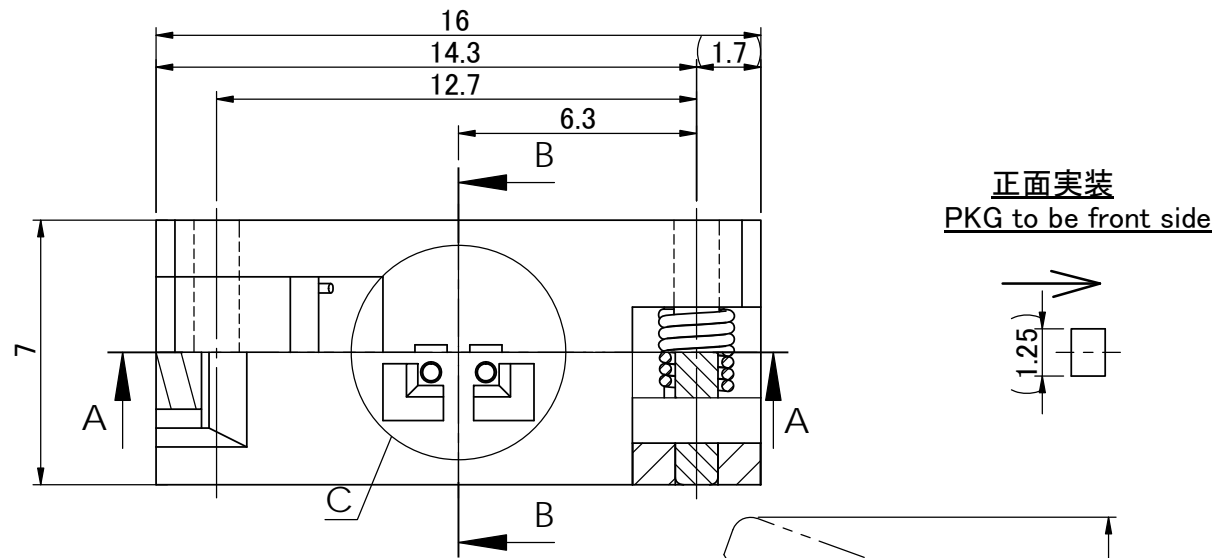


記号	年-月-日	変更理由	担当者	変更ヶ所
1				
2				
3				
4				
5				



NOTE
 1.コンタクト荷重(CONTACT FORCE)
 変位量0.45mm時、51gf±10gf(STROKE 0.45mm 0.50 N±0.10N)
 2.手動で接触位置を調整してください。
 Please manually adjust package location.

7	SPRING	CXP-E04-01-062	1	CB41100201	SUS
6	SPRING	CXP-E04-01-061	1	CB41100101	SUS
5	SHAFT	CXP-E04-01-051	2	MT31100101	SUS
4	SPRING PROBE (Au plating)	PRC-055-02-00S	4	CT21202801	Brass
3	LATCH	CXP-A04-02-031	1	ML11102201	PES
2	COVER	CXP-K04-04-021	1	ML11225401	PES
1	BASE	CXP-K04-04-011	1	ML11225301	PES
ITEM	PART DESCRIPTION	PART NUMBER	QTY	DRAWING NUMBER	NOTE

ANGLE エム・アイ・エス テクノロジー (株)
MiS Technologies

一般公差 (GENERAL TOLERANCES) ±0.5 品名 (TITLE) 2.0 × 1.25 SOCKET (2PIN)

171107	171107			品番 (PART NUMBER) CAP-002-03-00	REV. a	SCALE 5:1
H.T	H.T			図番 (DRAWING NUMBER) AY000121901		SHEET 1 / 1
製図	設計	検図	承認			